


CHÂTEAUROUX
PARC DES EXPOSITIONS DE BELLE-ISLE
21 | 22 | 23 SEPT. 2018

**CONCOURS
NATIONAL
LIMOUSIN**
2018



PLUS D'INFOS SUR :
cnl2018.limousine.org

 [racelimousine](https://www.facebook.com/racelimousine)

DOSSIER EXPOSANT



Co-organisé par :



Avec le soutien de :



France Limousin Sélection tient à remercier chaleureusement l'ensemble des partenaires qui ont contribué à la réalisation du Concours National Limousin 2018 :

Avec le soutien de :



Co-organisé par :



Voici votre dossier de participation au Concours National Limousin 2018.

Vous y trouverez :

- Le présent guide de bienvenue, contenant :
 - La fiche « infos pratiques » et contacts utiles,
 - Le programme des 3 jours,
 - L'ordre de passage des sections,
 - Les plans,
 - Le menu du Restaurant Limousin.

INFOS PRATIQUES

PARKING

Le parking réservé aux éleveurs et exposants est au niveau du boulodrome (arrivée AVANT 9h00, départ APRES 19h00 pendant les 3 jours de concours). Pensez à apposer le macaron parking bien en vue au niveau du pare-brise de votre véhicule (ils vous seront fournis le jeudi 20 septembre lors du montage et installation de vos stands).

RESTAURATION

Le Restaurant Limousin (Menu en page 11) :

Il vous accueillera dès le mardi, tous les midis et le vendredi soir, (cf. plan en page 5). Vous avez la possibilité d'y commander des plateaux repas, des petits-déjeuner ainsi que des plateaux cocktail (contact ci-dessous).

1 repas est offert aux partenaires exposants : le jeudi soir (dîner inaugural).

ATTENTION ! N'oubliez pas de vous munir de vos invitations au dîner, qui vous seront impérativement demandées à l'entrée du restaurant. Aucune exception ne sera faite (fournies également jeudi 20 lors de votre arrivée).

POUR SUIVRE LE NATIONAL :

Mini-site dédié : cnl2018.limousine.org

Page Facebook : [/racelimousine](https://www.facebook.com/racelimousine)



NUMÉROS UTILES

FRANCE LIMOUSIN SÉLECTION

Emilien ROUET	06 88 20 60 45
Cécile THIAUDIERE	06 37 84 23 57
RESTAURANT LIMOUSIN Thierry PERBET	06 86 86 36 67

JEUDI 20 SEPTEMBRE

- 08h00 - 16h00 **Arrivée des animaux**
« Bulle », Parc des Expositions de Belle-Isle
- 17h00 **Conférence de presse et photo de lancement**, réunissant des animaux Limousins, leurs éleveurs ainsi que les officiels
Château-Raoul
- 20h00 **Dîner inaugural** (soirée privée, sur invitation uniquement)
Restaurant Limousin, Salle Barbillat-Touraine, Parc des Expositions de Belle-Isle

VENREDI 21 SEPTEMBRE

- 08h00 - 18h00 **Concours : jugement des sections**
Ring, Parc des Expositions de Belle-Isle
- 14h00 - 18h00 **Visites libres d'élevages « reproducteurs »**
Gaec de la Pierre Folle à Saint-Plantaire & Gaec Martin Les Mignots à Saint-Plantaire
- 14h15 **Conférence « L'élevage face aux enjeux sociétaux » organisée par le Crédit Agricole Centre Ouest et animée par Annie Clerc de Marco**
Salle de conférences, Salle Barbillat-Touraine, Parc des Expositions de Belle-Isle
- 16h00 **Inauguration officielle**
Parc des Expositions de Belle-Isle
- 19h00 **Vente aux enchères de femelles « Bœuf Limousin Blason Prestige »**, démonstration de tonte de moutons par l'AMTM, animations...
Place de la République, esplanade de l'Hôtel de Ville de Châteauroux
- 20h00 **Coup d'envoi du match de la Berrichonne Football** donné par une vache Limousine et son éleveur, et en présence des officiels
Stade Gaston-Petit

SAMEDI 22 SEPTEMBRE

- 09h00- 16h30 **Concours : jugement des prix spéciaux, prix de championnat, prix d'ensemble et challenge interrégional**
Ring, Parc des Expositions de Belle-Isle
- Matin **Démonstrations de la Team France Boucherie, champion du monde de boucherie 2016**
Village aval - partenaires
- Après-midi **Concours des apprentis bouchers des CFA de l'Indre et du Cher**
Village des partenaires
- 14h00 **Farm-Dating organisé par la Chambre d'Agriculture de l'Indre**
Salle de conférences, Salle Barbillat-Touraine, Parc des Expositions de Belle-Isle
- 17h00 - 19h30 **Vente aux enchères de reproducteurs « Grand Cru » par Interlim Génétique Service**
Ring, Parc des Expositions de Belle-Isle

DIMANCHE 23 SEPTEMBRE

- 10h00 - 12h00 **Concours prix spéciaux Qualités Bouchères**
Ring, Parc des Expositions de Belle-Isle
- 10h00 - 14h00 **Visite libre d'une ferme d'engraissement**
Sas BV à Saint-Maur
- Matin **Démonstrations d'apprentis BEP boucherie**
Village aval - Partenaires
- 15h00 - 17h00 **Défilé des animaux primés, remise des récompenses et photos des lauréats**
Ring, Parc des Expositions de Belle-Isle
- 18h00 **Départ des animaux**

JOUR 1/ VENDREDI 21 SEPTEMBRE

08h00 > 17h45

Pré-ring	Passage	N° Ring	N° section	Section	Parrain
7h40	8h00	Ring 1	9	Génisses âgées de 21 à 23 mois	REGION NOUVELLE AQUITAINE
		Ring 2	4	Mâles adultes âgés de 26 à 33 mois	EVIALIS
8h10	8h25	Ring 1	10	Génisses âgées de 23 mois à 26 mois	EVIALIS
		Ring 2	14	Jeunes femelles suitées âgées de moins de 4 ans 2 mois	SOBAC
8h55	9h00	Ring 1	11	Génisses âgées de 23 à 26 mois	HERD-BOOK LIMOUSIN
		Ring 2	18	Vaches suitées âgées de plus de 6 ans 2 mois	CHAMBRE D'AGRICULTURE DE L'INDRE
9h25	9h35	Ring 1	13	Jeunes femelles pleines âgées de 33 mois à 40 mois	REGION CENTRE VAL DE LOIRE
		Ring 2	17	Vaches pleines âgées de plus de 62 mois	CREALIM
9h50	10h10	Ring unique	15	Vaches pleines âgées de 40 mois à 62 mois	AXEREAL ELEVAGE - TELLUS
10h40	10h55	Ring unique	5	Mâles adultes âgés de 33 à 38 mois	SOFRELIM
11h25	11h40	Ring unique	2	Jeunes mâles âgés de 19 à 23 mois	CONSEIL DEPARTEMENTAL DE L'INDRE
12h30 Fin des jugements					
13h40	14h00	Ring 1	16	Vaches suitées âgées de 4 ans 2 mois à 6 ans 2 mois	AVIVA
		Ring 2	12	Jeunes femelles pleines âgées de 26 mois à 33 mois	GROUPAMA
14h10	14h25	Ring unique	1	Jeunes mâles âgés de 15 à 19 mois	INTERLIM GENETIQUE SERVICE
14h55	15h10	Ring unique	6	Mâles adultes les 50% plus jeunes de 38 mois	AXEREAL ELEVAGE - TELLUS
15h25	15h40	Ring unique	7	Mâles adultes les 50% plus âgés de 38 mois	CREDIT AGRICOLE CENTRE OUEST
16h00 INAUGURATION EN PARALLELE					
15h55	16h10	Ring unique	8	Génisses âgées de 15 à 21 mois	INGENOMIX
16h40	16h55	Ring unique	3	Jeunes mâles âgés de 23 à 26 mois	CHÂTEAUX METROPOLE
17h45 Fin des jugements					
19h00		Place de la République		Vente aux enchères "Bœuf Limousin Blason Prestige"	

JOUR 2/ SAMEDI 22 SEPTEMBRE

09h00 > 16h30

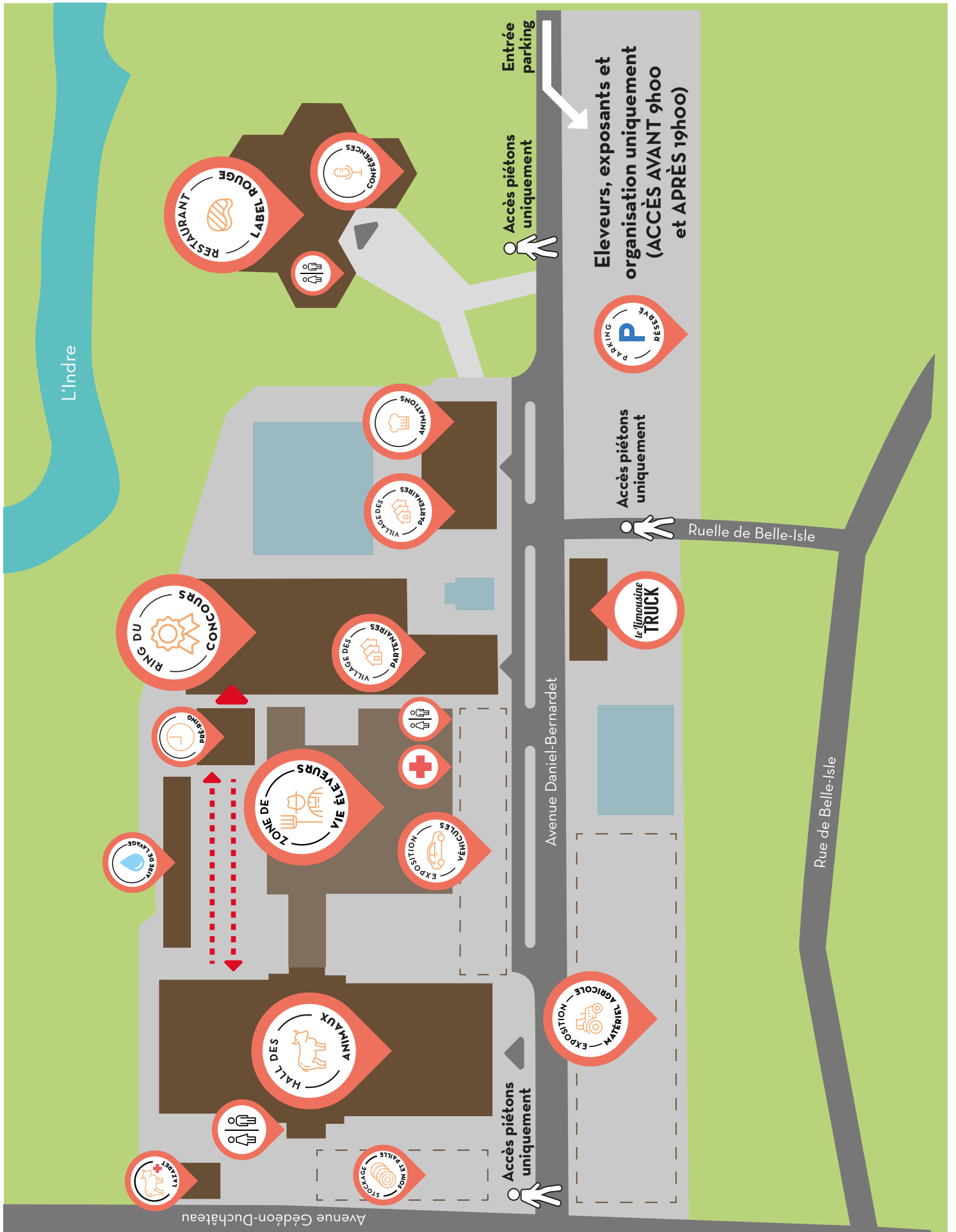
Pré-ring	Passage	N° Ring	N° section	Section	Parrain
08h40	09h00	Ring unique	RR	Prix de la meilleure reproductrice qualifiée RR	SOBAC
09h05	09h20	Ring unique	RRE	Prix de la meilleure reproductrice qualifiée RRE	INGENOMIX
09h20	09h35	Ring unique	LAN	Prix du meilleur reproducteur qualifié à Lanaud	INTERLIM GENETIQUE SERVICE
10h05	10h20	Ring unique	DESC	Prix du meilleur reproducteur qualifié sur descendance	REGION CENTRE-VAL DE LOIRE
10h20	10h35	Ring unique	ESPF	Challenge de l'espérance femelle	EVIALIS
10h35	10h50	Ring unique	ESPM	Challenge de l'espérance mâle	CHÂTEAUX METROPOLE
10h50	11h05	Ring unique	PHJF	Prix d'honneur jeune femelle	GROUPAMA
11h05	11h20	Ring unique	PHFA	Prix d'honneur femelle adulte	NATEA
11h20	11h35	Ring unique	PHMA	Prix d'honneur mâle adulte	CREDIT AGRICOLE CENTRE OUEST
11h50 Fin des jugements					
13h10	13h30	Ring unique	IA	Challenge descendance d'IA	CREALIM
13h45	14h15	Ring unique	PE	Prix d'ensemble	1/ DFP NUTRALIANCE - ALIMENTS SIMBELIE - 2/ EVIALIS - 3/ CREDIT AGRICOLE CENTRE OUEST - 4/ GROUPAMA - 5/ AXEREAL ELEVAGE - TELLUS - 6/ BORDAS - 7/ BLASON PRESTIGE
15h15	15h30	Ring unique	INTER	Challenge interrégional	AXEREAL ELEVAGE
16h30 Fin des jugements					
17h00		Ring		Vente aux enchères "Grand Cru" Interlim Génétique Service	

JOUR 3/ DIMANCHE 23 SEPTEMBRE

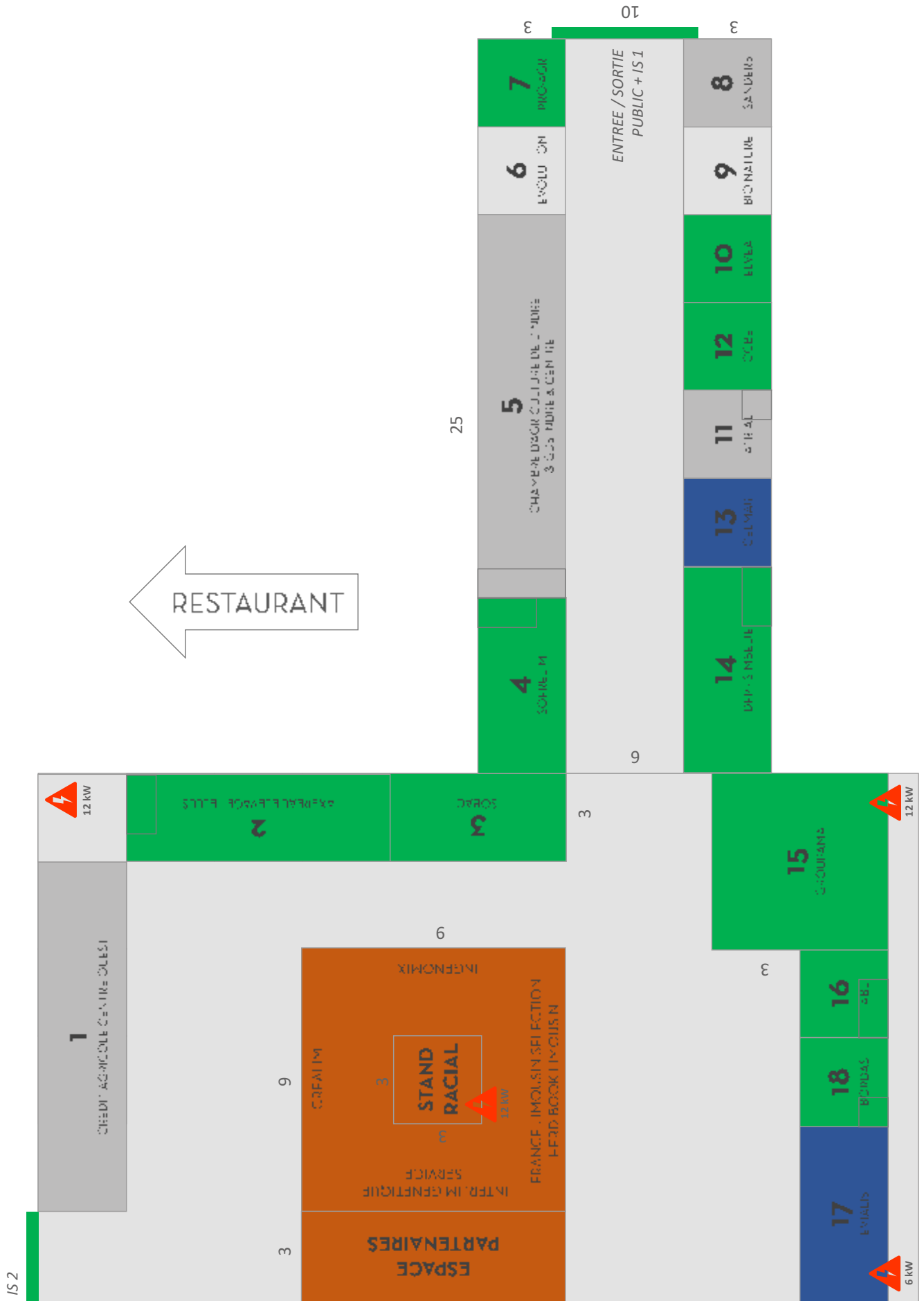
10h00 > 17h00

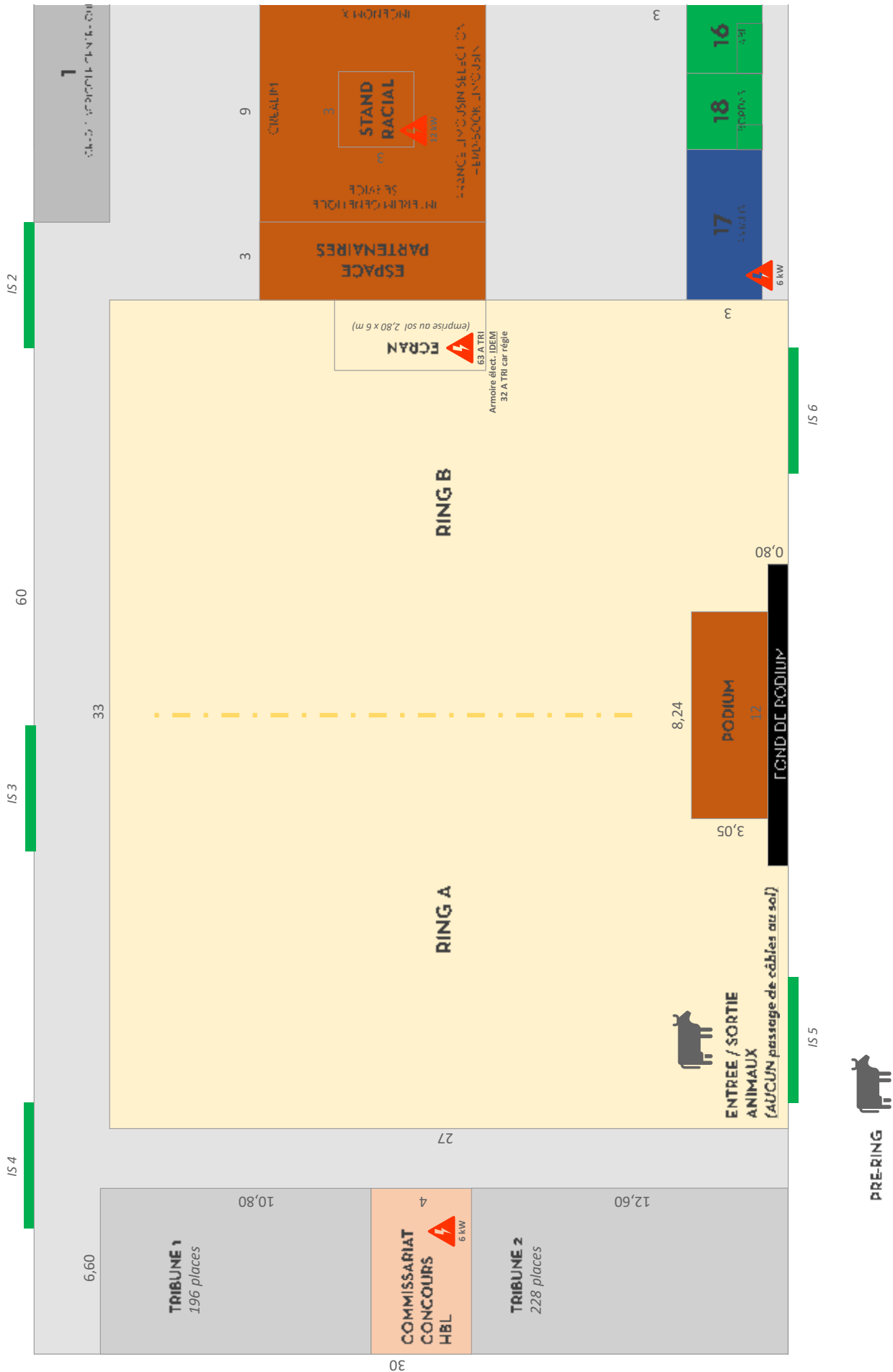
Pré-ring	Passage	N° Ring	N° section	Section	Parrain
09h45	10h00	Ring unique	QBIF	Prix de la meilleure jeune femelle en Qualités Bouchères	SYNDICAT DE LA BOUCHERIE DE L'INDRE
10h15	10h30	Ring unique	QBFA	Prix de la meilleure femelle adulte en Qualités Bouchères	BLASON PRESTIGE
10h45	11h00	Ring unique	QBJM	Prix du meilleur jeune mâle Qualités Bouchères	REGION NOUVELLE AQUITAINE
11h15	11h30	Ring unique	QBMA	Prix du meilleur mâle adulte Qualités Bouchères	BLASON PRESTIGE
12h00 Fin des jugements					
12h00		Ring		Crédit Agricole Centre Ouest : remise du prix des CUMA	
14h30	15h00	Ring unique	DEF	Défilé des animaux primés, remise des récompenses, photos des lauréats	-
17h00 Fin du défilé					
18h00 Départ des animaux					

PLAN GÉNÉRAL

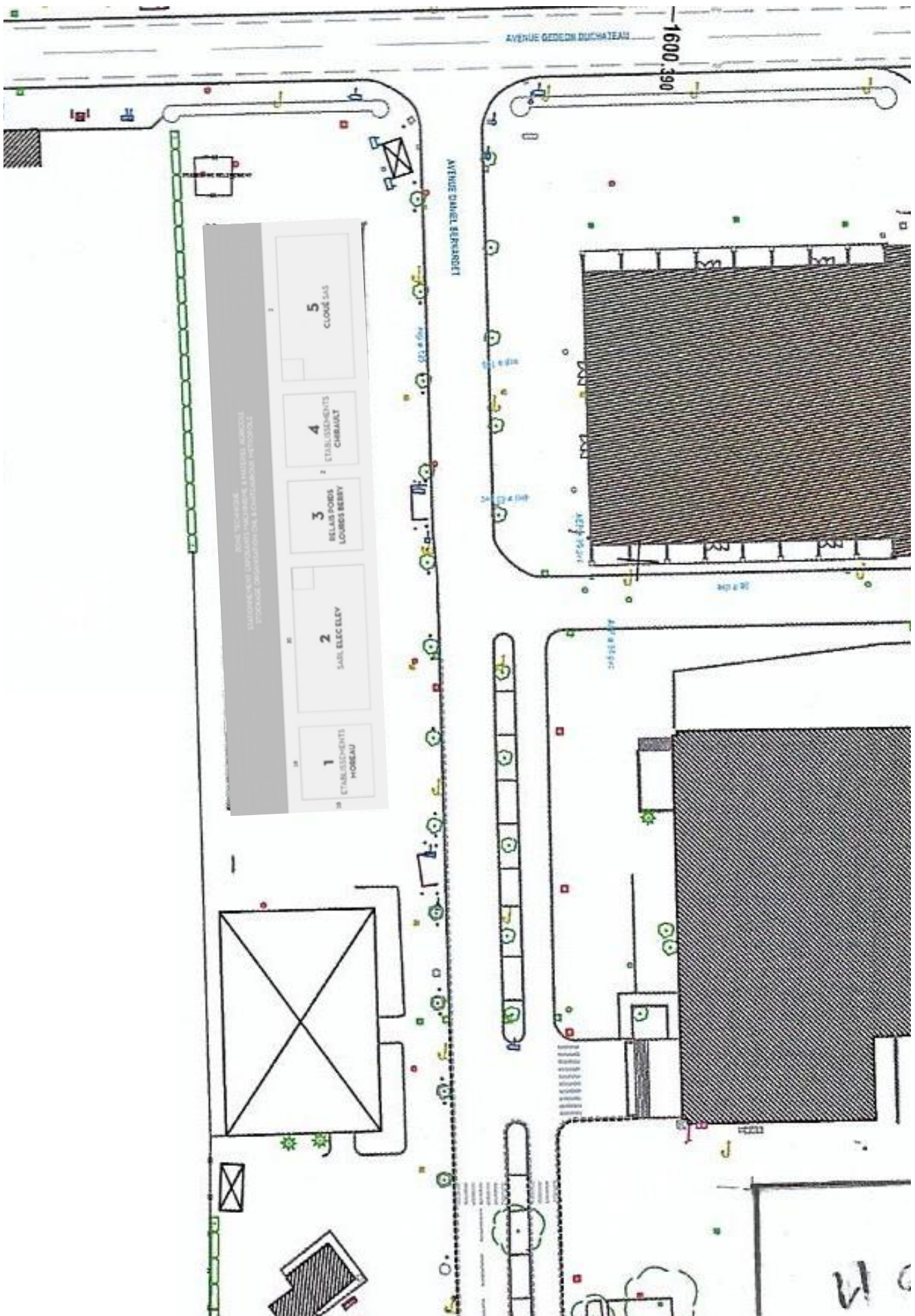


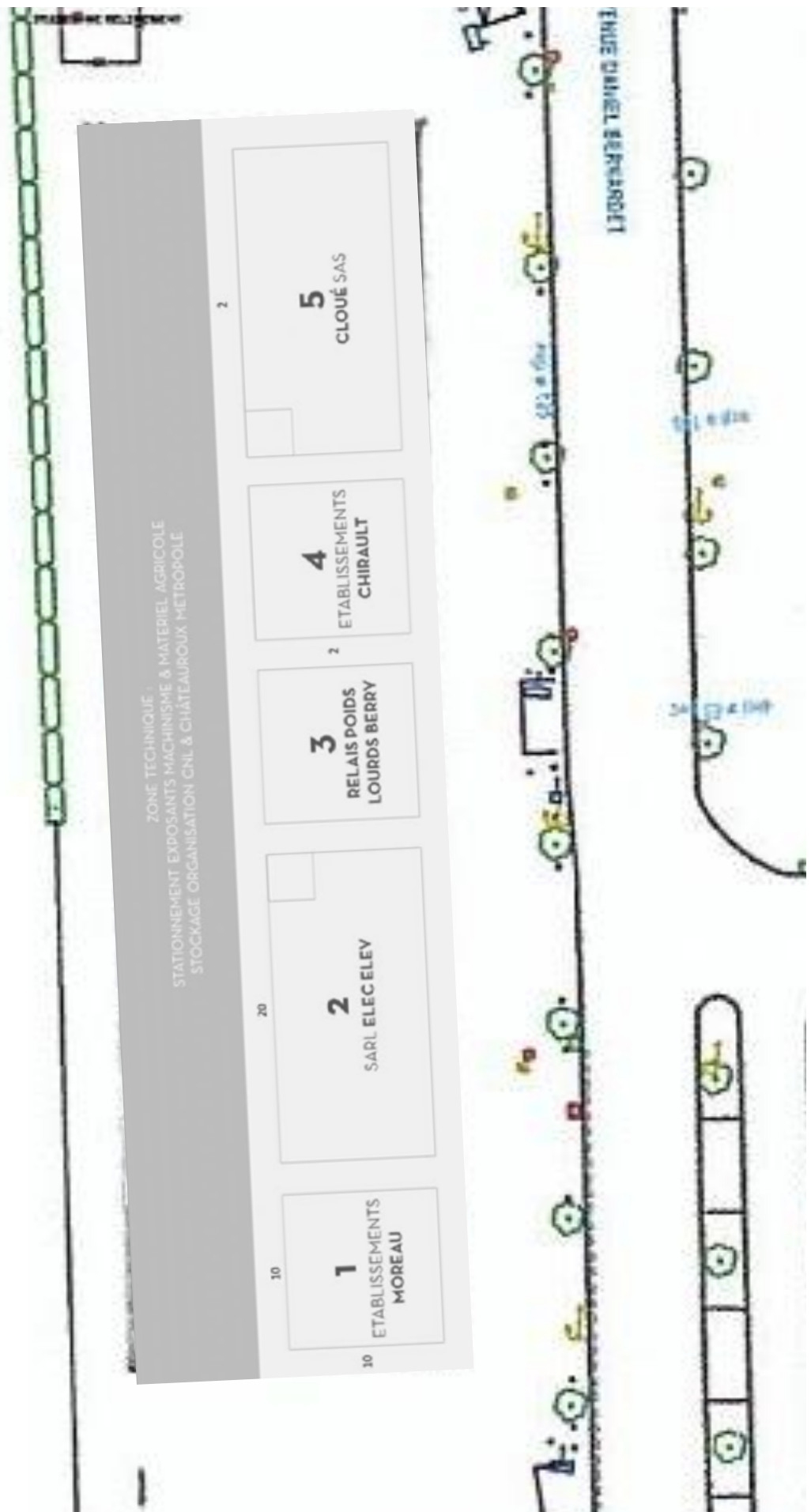
PLAN CHAPITEAU & RING (1/2)

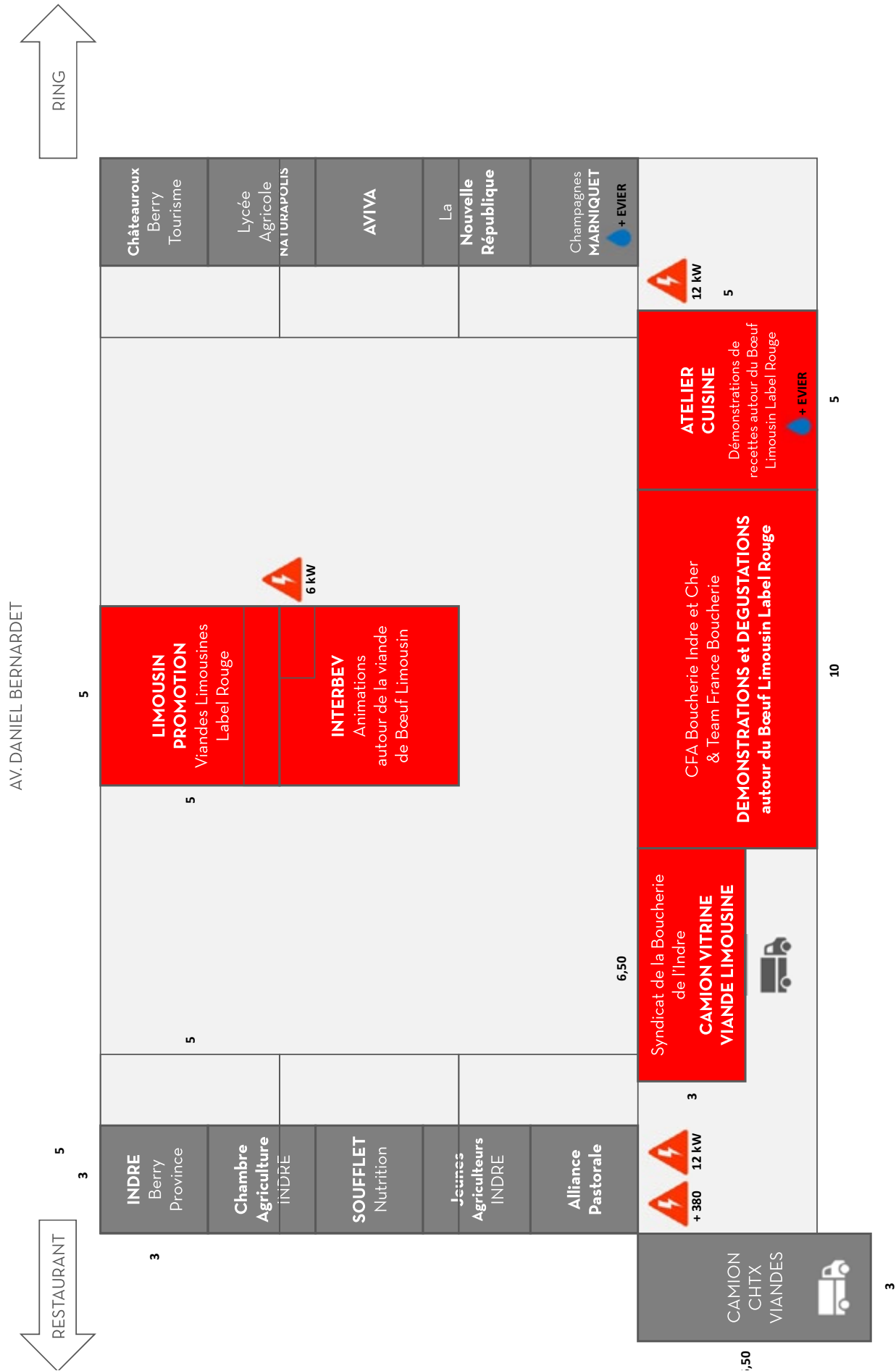




PLAN ESPLANADE MACHINISME (1/2)







OUVERT TOUS LES MIDIS + VENDREDI SOIR / SERVICE CONTINU À PARTIR DE 11H

Menu dégustation LIMOUSIN



3 ENTRÉES AU CHOIX, 3 PLATS AU CHOIX, FROMAGE ou DESSERT

23 € TTC - Prix net service compris

LES ENTRÉES

Tête de Veau sauce Gribiche
ou Assiette du Berry (rillons, pâté de campagne et saucisson à l'ail)
ou Pâté berrichon

LES PLATS

Mijoté de Bœuf Limousin Label Rouge Blason Prestige aux champignons du marché
ou Pièce de Bœuf Limousin Label Rouge Blason Prestige 200 g à la fleur de sel
ou Tartare de Bœuf Limousin aux lentilles vertes IGP du Berry
ou Faux-filet de Bœuf Limousin Label Rouge 300 g (+ 3 €)

ACCOMPAGNEMENT

Pommes de terre au thym et tomate provençale

FROMAGE ou DESSERT

Assiette de fromages du Berry et Limousin
ou Verrine chocolat et fruits rouges

MENU ENFANT (9 € TTC, jusqu'à 12 ans)

Assiette Petit Berry (jambon blanc et saucisson à l'ail)
Steak haché de Bœuf Limousin
Mœlleux au chocolat

Certains plats peuvent ne plus être disponibles en fin de service.